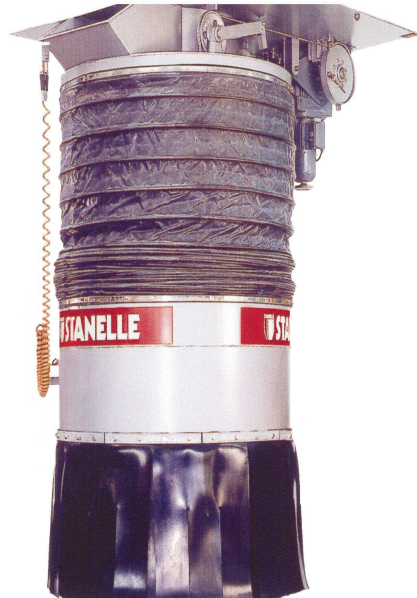


## SCHOTTERBELADER RONDO

DN 600, 800



Die Belader Typ Rondo DN 600, 800 sind Spezialbelader zur Beladung von grobkörnigen Schüttgütern, wie z.B. Kies, Schotter oder Splitt, auf offene LKW oder Bahnwagons.

### Anwendungsbereich

- Ausführungen mit verlängertem Hub eignen sich zur Schiffs- und Haldenbeladung.
- Über den Absaugstutzen kann die erforderliche Abluftmenge von ca. 2000 – 3000 m<sup>3</sup> / h / lfm Staubglocke über eine entsprechende Entstaubungsanlage abgesaugt werden.
- Für eine Verladeleistung von 500 bis 800 m<sup>3</sup> / h im Kies- und Sandbereich, ist der **Rondo Typ DN 600, 800** geeignet.
- Die Schotter- und Hartsteinindustrie, ist für die Typen **Rondo DN 600 bis 800**, mit ihren speziellen Verschleiss-Schutzrohreinsetzen der ideale Einsatzort.
- Die mehrfach drehbaren und leicht auswechselbaren Verschleiss-Schutzrohre aus Hardox 400 erhöhen die Laufzeit wesentlich. Kundenspezifische Wandstärken, bis 20 mm und der Einsatz von speziellen Verschleiss-Schutzstählen, verringern die Betriebskosten.
- Kompakte Bauweise, integrierte leistungsstarke Hubwinde und die erforderlichen Endschalter, ermöglichen wirtschaftliche Einbaumöglichkeiten.
- Ein Einbau an Förderbänder oder unter Aufgabestellen ist problemlos realisierbar.

### Details / Ausführung

**Eine Gewichtsbeschränkung über eine Waage oder Zeitermittlung, ist vorzusehen!**

### Hinweis

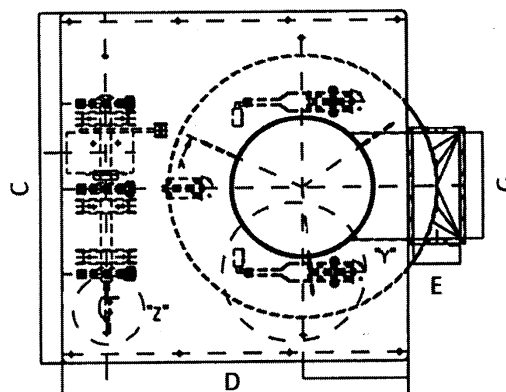
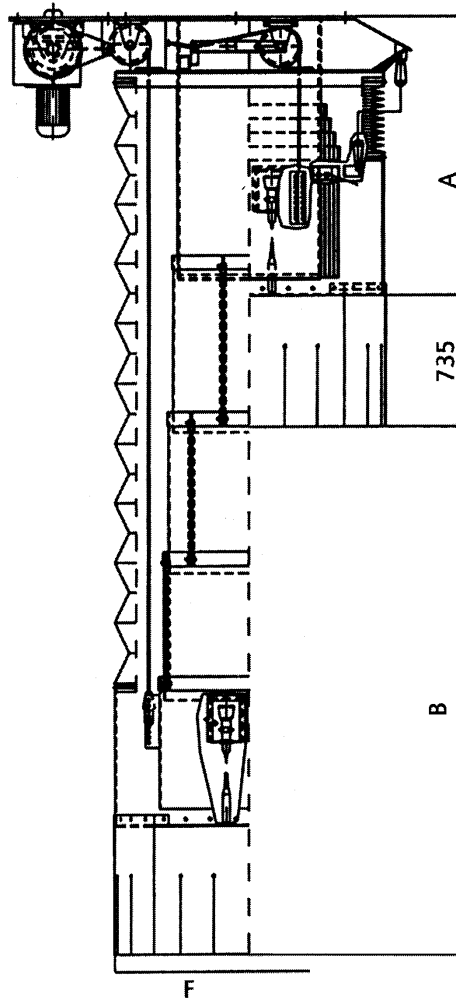


- Außenliegende Teile sandgestrahlt, grundiert und mit Hammerschlag silbergrau oder mit hochwertigen Beschichtungen lackiert.

### Oberflächen- behandlung

**Maßtabelle**

Rondo DN	600	800
A Bauhöhe	1600	
B Hub	3000	
C	1800	2000
D	1735	1935
E	300	
F	1350	1500
G	600	



**Technische Daten Rondo DN 600, 800**

Typ Rondo DN	600	800
Nennweite	DN 600 – 800 mm	
Verladeleistung	500– 800 m <sup>3</sup> / h	
Bauhöhe	1600 mm	
Teleskopierlänge	3000 mm	
Ansaugleistung	10000 m <sup>3</sup> / h	12000 m <sup>3</sup> / h
Anschluss-Spannung	400, 500, oder 690 V	
Windenmotor	1,5 kW	

**Artikelnummer**

Typ JBM Rondo DN 600	Artikelnummer
<p>In kompakter Ausführung, mit verschleißarmen Teleskoprohren aus Hardox 400, am Beladerkopf mit starken Ketten aufgehängt, unten offen, ohne Prallteller. Beladerkopf mit Einlauf DN 600 und eingesetztem 6 mm starken Verschleißrohr, Luftaustrittsöffnung 300 x 600 mm, 30° Neigung. Mit eingebauter Seilwinde, 3 Seilscheiben, End- und Schlaffseilschalter sowie Hubbegrenzungsschalter. Außenfaltenbalg und doppellagige Staubglocke aus gewebeverstärktem Gummi, Ø 1350 mm, <b>mit einzeln auswechselbaren Segmenten</b>,                  2 kapazitive Sonden zur Füllstandsmessung, höhenverstellbar.</p> <p>Nennweite:                 600 mm                  Hubmotor:                 1,5 kW - 400 V, 50 Hz                  Bauhöhe:                 ca. 1600 mm zzgl. Staubglocke 600 mm                  Teleskopierlänge:       ca. 3000 mm</p> <p>Außenliegende Stahlteile Entrostungsgrad SA 1, Zink-Phosphat-Grundierung, ca. 40 µm, Decklack Hammerschlag grau, ca. 40 µm.</p>	751 10 296

**Mehrpreis für**

Verstärktes Verschleiss-Schutzrohr - bei Erstausrüstung -	Artikelnummer
<p>Für besonders splittige, abrasive Schüttgüter.  <b>Verschleißschutzrohr in 20 mm</b> anstelle 10 mm ist möglich.                  für JBM 600, lichte Weite ca. 600 mm, Länge 1500 mm</p>	751 10 249
- als Ersatzteil -	751 10 298

**Artikelnummer**

Typ JBM Rondo DN 800	Artikelnummer
<p>In kompakter Ausführung, mit verschleißarmen Teleskoprohren aus Hardox, am Beladerkopf mit starken Ketten aufgehängt, unten offen, ohne Prallteller.                      Beladerkopf mit Einlauf DN 800 und eingesetztem <b>10 mm starkem Verschleißrohr</b>, aus Hardox, zur einfachen Montage/Demontage im Beladerkopf aufgehängt, Ausführung als drehbares Neuneck-Rohr aus separaten Elementen (grundiert), so daß die Auswechslung einzelner Elemente möglich ist, Luftaustrittsöffnung 300 x 800 mm, 30° Neigung. Mit eingebauter Seilwinde, 3 Seilscheiben, End- und Schlaffseilschalter sowie Hubbegrenzungsschalter.                      Außenfaltenbalg und doppellagige Staubglocke aus gewebeverstärktem Gummi, Ø 1500 mm, <b>mit einzeln auswechselbaren Segmenten</b>,                      2 kapazitive Sonden zur Füllstandsmessung, höhenverstellbar.</p> <p>Nennweite:                    800 mm                      Hubmotor:                    1,5 kW - 400 V, 50 Hz                      Bauhöhe:                    ca. 1600 mm zzgl. Staubglocke 600 mm                      Teleskopierlänge:        ca. 3000 mm</p> <p>Außenliegende Stahlteile Entrostungsgrad SA 1, Zink-Phosphat-Grundierung, ca. 40 µm, Decklack Hammerschlag grau, ca. 40 µm.                      Andere Teleskopierlängen und Nennweiten</p>	751 10 125
	auf Anfrage

**Mehrpreis für**

Verstärktes Verschleiss-Schutzrohr	Artikelnummer
<p>Für besonders splittige, abrasive Schüttgüter.  <b>Verschleißschutzrohr in 20 mm</b> anstelle 10 mm ist möglich.</p> <p>für JBM 800, lichte Weite ca. 760 mm, Länge 1500 mm</p>	751 10 293
- als Ersatzteil -	751 10 297