

## SCHOTTERBELADER RONDO

**DN 350, 500**



Die Belader Typ Rondo DN 350, 500 ist ein Spezialbelader, zur Beladung von pulverigen bis feinkörnigen Schüttgütern, wie z.B. Gesteinsmehl, Kies, oder Splitt auf offene LKW oder Bahnwagons.

### Anwendungsbereich

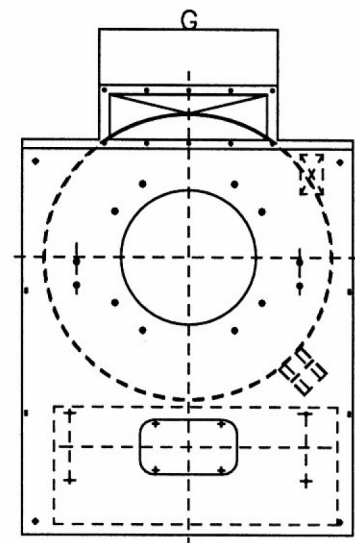
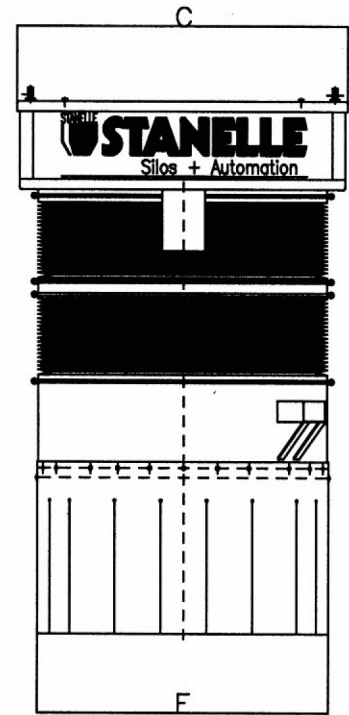
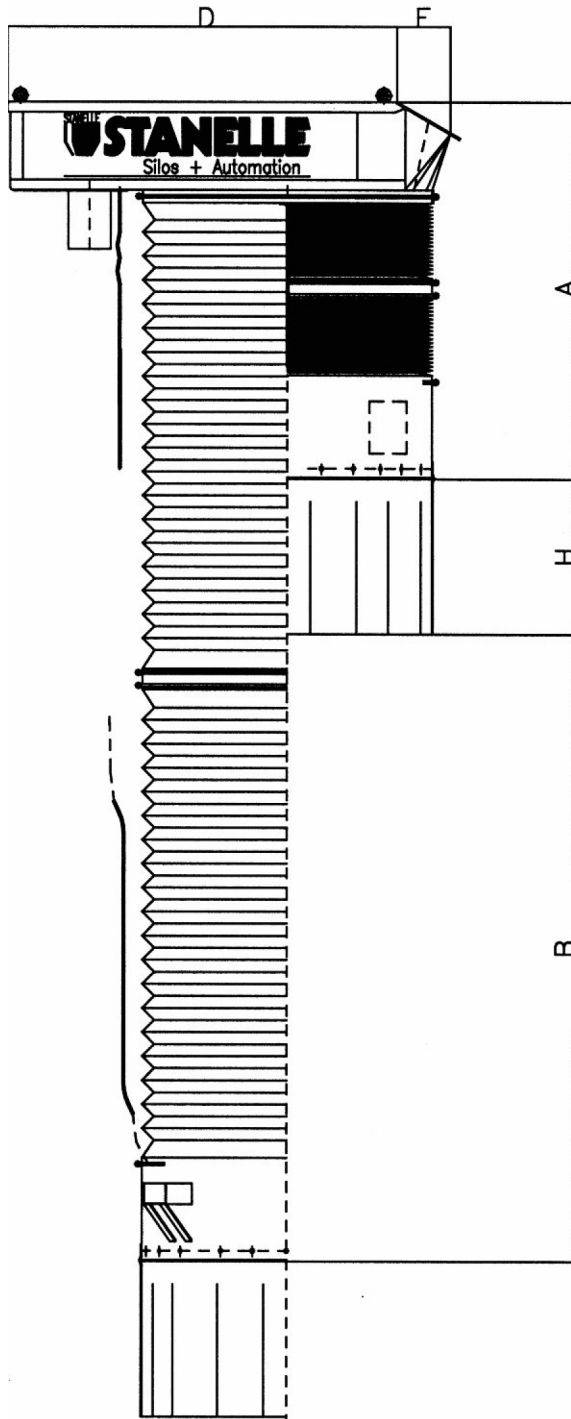
- Ausführungen mit verlängertem Hub eignen sich zur Schiffs- und Haldenbeladung.
- Über den Absaugstutzen kann die erforderliche Abluftmenge von ca. 2000-3000 m<sup>3</sup>/h/lfm Staubglocke über eine entsprechende Entstaubungsanlage abgesaugt werden.
- Für eine Verladeleistung bis 250 -300 m<sup>3</sup> / h im Kies- und Sandbereich, ist der **Rondo Typ DN 350, 500** geeignet.
- Die Schotter- und Hartsteinindustrie, ist für den Typ **Rondo DN 350, 500**, mit seinen speziellen Verschleiss-Schutzrohreinsetzungen der ideale Einsatzort.
- Die mehrfach drehbaren und leicht auswechselbaren Verschleiss-Schutzrohre aus Hardox 400 erhöhen die Standzeit wesentlich. Kundenspezifische Wandstärken, bis 10 mm und der Einsatz von speziellen Verschleiss-Schutzstählen, verringern die Betriebskosten.
- Kompakte Bauweise, integrierte leistungsstarke Hubwinde und die erforderlichen Endschalter erweitern die Einbaumöglichkeiten.
- Ein Anbau an Förderbänder oder unter Aufgabestellen ist problemlos realisierbar.
  
- Außenliegende Teile sandgestrahlt, grundiert und mit Hammerschlag silbergrau oder mit hochwertigen Beschichtungen lackiert.

### Details / Ausführung

### Oberflächen- behandlung

**Maßtabelle**

Rondo DN	350	500
A Bauhöhe	1600	
B Hub	3140	3000
C	1000	1260
D	1390	1485
E	200	
F	1000	
G	600	
H	600	600



**Technische Daten Rondo DN 350, 500**

Typ Rondo DN	350	500
Nennweite	DN 350 – 500 mm	
Verladeleistung	250 m <sup>3</sup> / h	300 m <sup>3</sup> / h
Bauhöhe	1600 mm	
Teleskopierlänge	3140 mm	3000 mm
Ansaugleistung	6000 m <sup>3</sup> / h	7000 m <sup>3</sup> / h
Anschluss-Spannung	400, 500, oder 690 V	
Windenmotor	0,74 kW	1,1 kW
Schürze	Segment einzeln auswechselbar	
Füllmelder	kapazitiv	

**Artikelnummer**

Typ JBM Rondo DN 350	Artikelnummer
	751 10 547

Typ JBM Rondo DN 500	Artikelnummer
	751 10 073