

MODULARFLACHSCHIEBER TYP SMFS - EP

ABSCHLUSS- UND DOSIERORGAN FÜR SILO- UND BEHÄLTERAUSLÄUFE MIT OPTIMALER ABDICHTUNG – PNEUMATISCH BETÄTIGT



Der **Flachschieber TYP SMFS** wird an Silo- und Behälterausläufen eingesetzt. Er garantiert optimale Abdichtung bei Lagerung von staubhaltigen oder granulatförmigen Schüttgütern bis 8 mm Korngröße. Die Ausführung „Pneumatikschieber“ dient als Dosierschieber. Der modular aufgebaute Schieber ermöglicht bei gleichem Grundrahmen den Anbau der verschiedenen Antriebsarten Hand-, Pneumatik- und Elektromotorischen Antrieb.

Anwendungsbereich

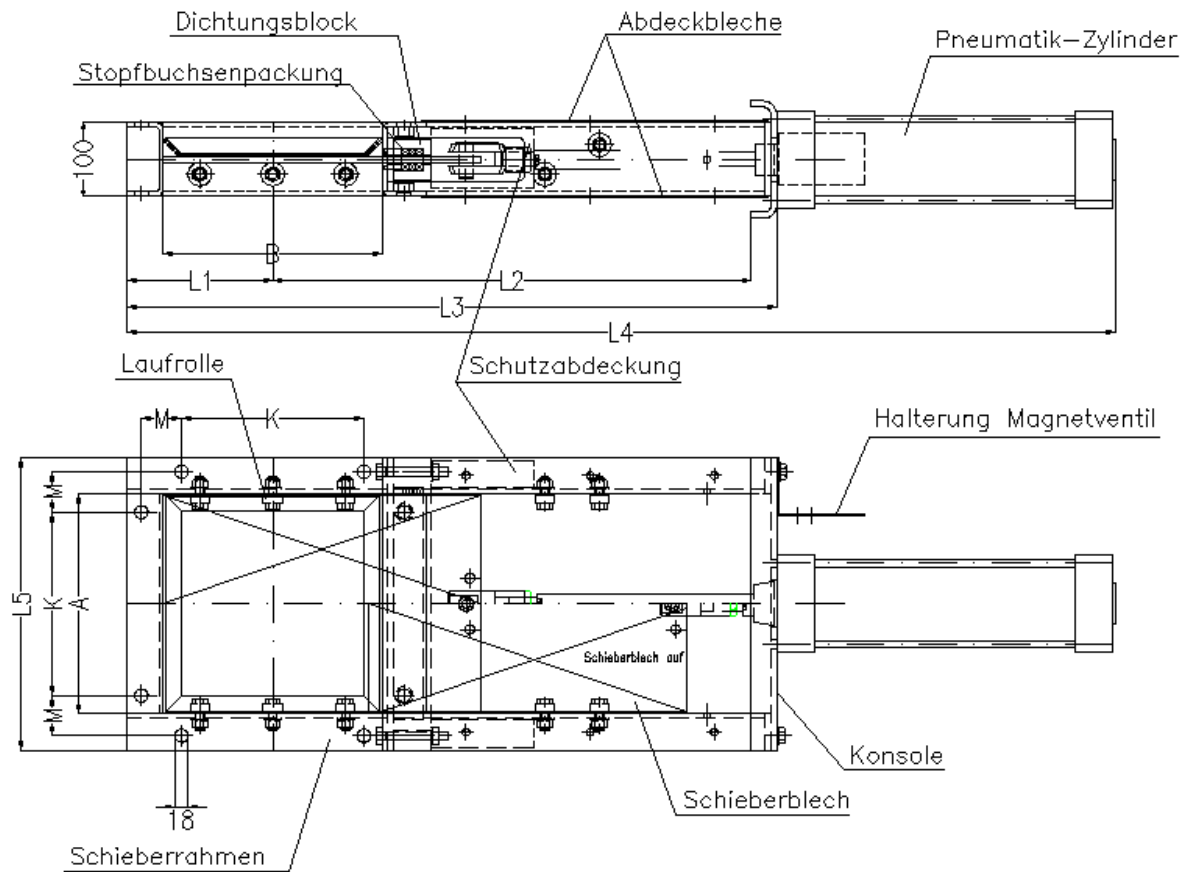
- Für Schüttgüter bis 8 mm Körnung
- Hochwertige Schieberblechabdichtung; Stopfbuchse von außen nachstellbar und leicht auswechselbar
- Stahleinweiser an der Schieberoberseite
- Beidseitig abgedichtete Kugellaufrollen
- Große, leicht abnehmbare Schutzabdeckungen
- Niedrige Bauhöhe
- Sondergrößen auf Anfrage

Details / Ausführung

- Schieberrahmen Stahl oder Edelstahl
- Schieberblech aus Edelstahl 1.4301, geschliffen
- Decklackierung Hammerschlag, silbergrau
- Andere Lackierungen auf Anfrage

Werkstoffe

Maßzeichnung



Maßtabelle Schieber Typ SMFS - EP

NW	200 x 200	300 x 300	400 x 400	500 x 500
A	200	300	400	500
B	200	300	400	500
L1	150	200	250	300
L2	450	650	850	940
L3	683	883	1083	1283
L4	1155	1355	1645	1955
L5	300	400	500	600
K	150	250	300	350
M	55	55	80	105

Technische Daten Schieber Typ SMFS - EP

NW	200 x 200	300 x 300	400 x 400	500 x 500
Gewicht	ca. 48 kg	ca. 55 kg	ca. 65 kg	ca. 95 kg
Zylinder	Ø 100 mm	Ø 100 mm	Ø 125 mm	2 x Ø 125 mm
Endschalter	Reed			

Artikelnummern

NW	200 x 200	300 x 300	400 x 400	500 x 500
Artikelnummer	71210279	71210268	71210273	71210276

Technische Änderungen vorbehalten.